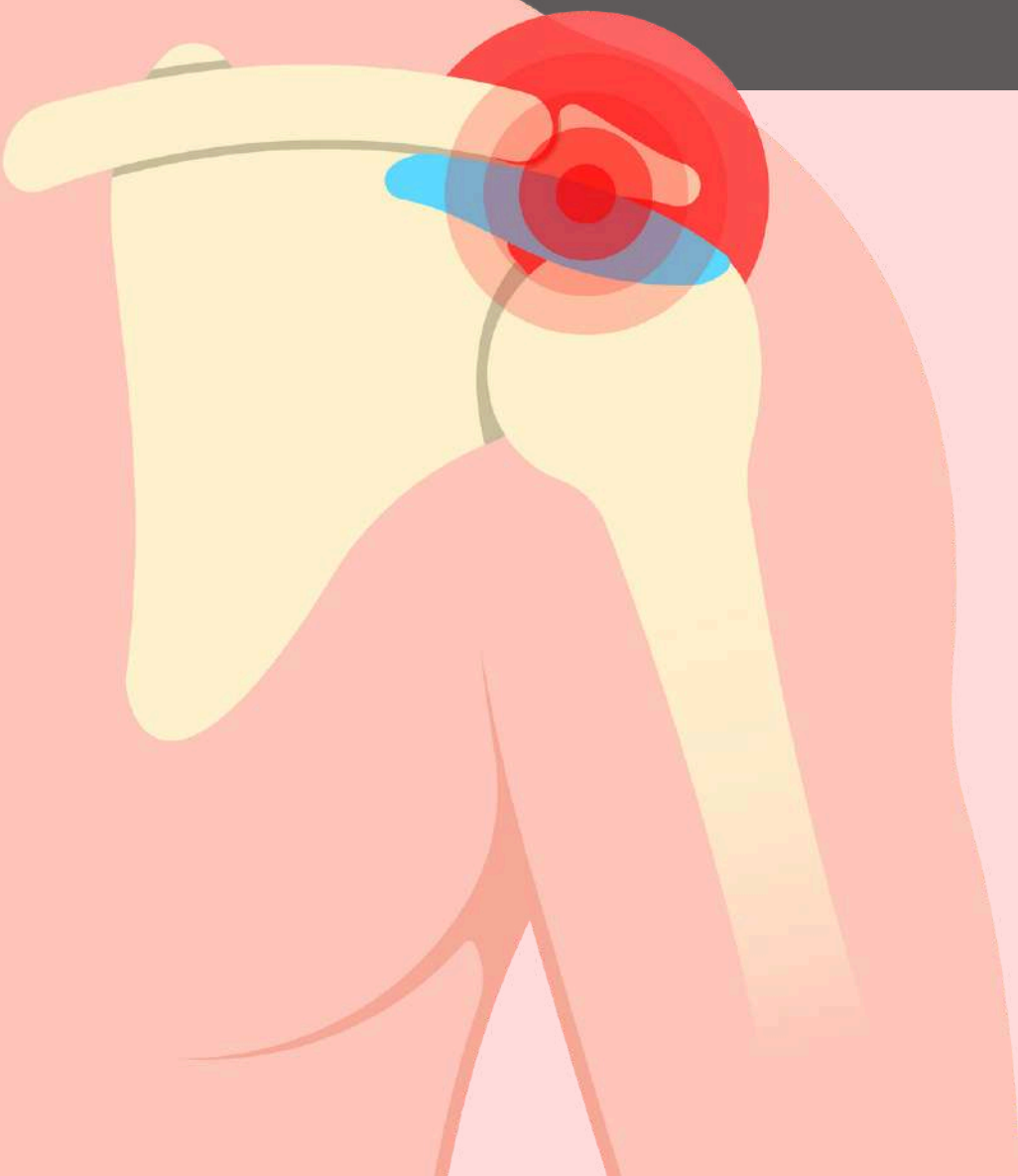


ARTROSI ACROMION CLAVEARE DELLA SPALLA

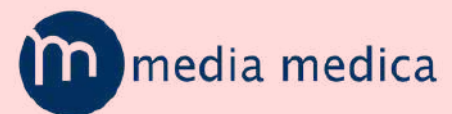


spalla online
MAGAZINE

COS'È?



spalla online
MAGAZINE



L'ARTICOLAZIONE ACROMION-CLAVEARE CONNETTE LA SCAPOLA (ACROMION) E LA CLAVICOLA, FORMANDO PARTE DEL "SOFFITTO" DELLA SPALLA. È VISIBILE COME UNA PICCOLA PROTUBERANZA OSSEA NELLE PERSONE MAGRE.

QUALI SONO LE CAUSE?



spalla online
MAGAZINE



LA CAUSA PRINCIPALE È L'USURA
DERIVANTE DALL'USO CONTINUO DELLA
SPALLA, CHE PORTA AL DETERIORAMENTO
DELLA CARTILAGINE E DEL MENISCO
INTERPOSTO.

ATTIVITÀ COME SOLLEVAMENTO PESI E SPORT DI
CONTATTO AUMENTANO IL RISCHIO.

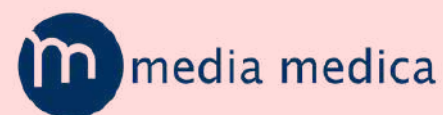


spalla online
MAGAZINE

QUALI SONO I SINTOMI?



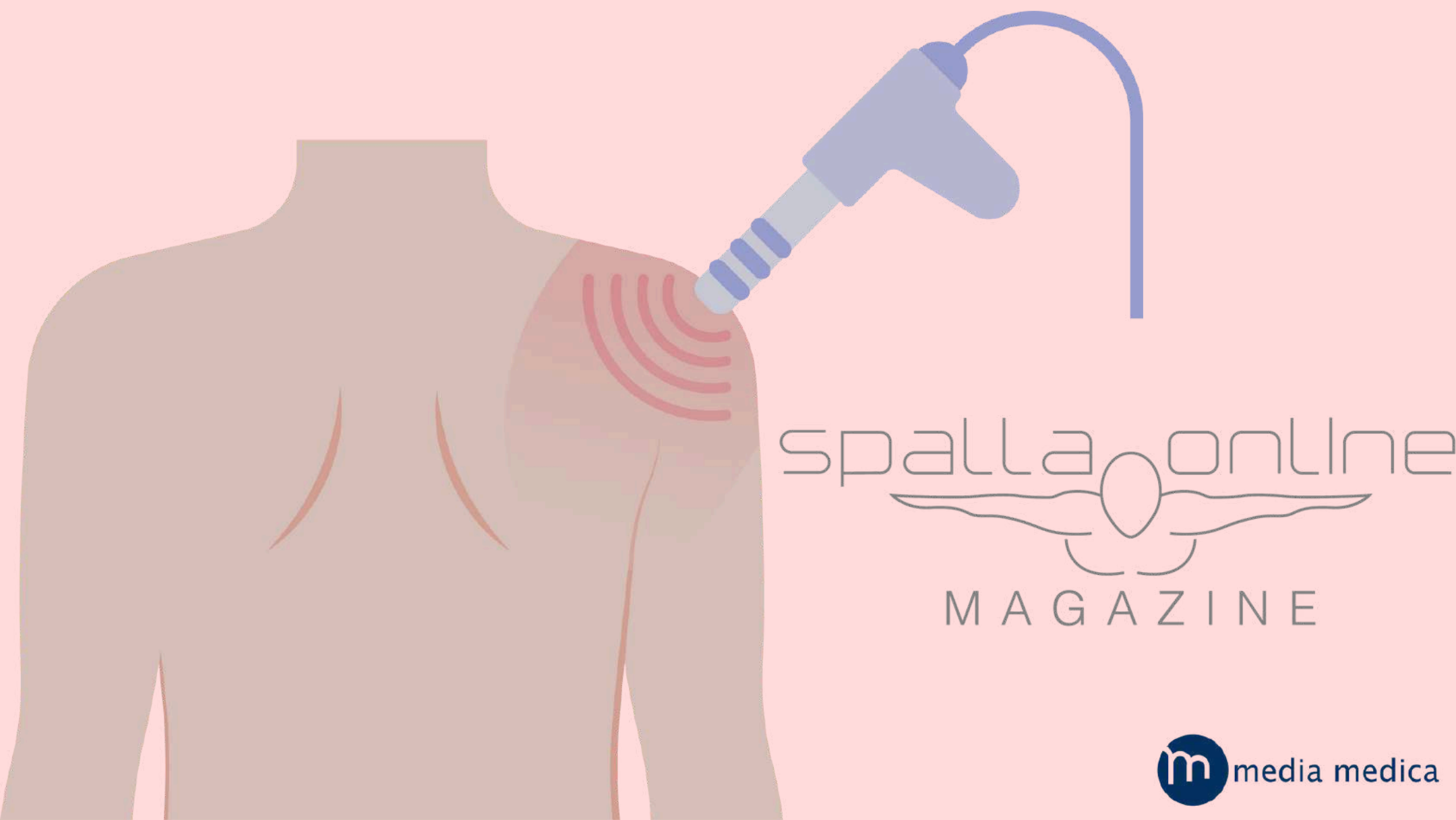
spalla online
MAGAZINE



PUÒ MANIFESTARSI CON UN DOLORE
DURANTE IL SONNO SU UN FIANCO,
UNA RIDUZIONE DEL MOVIMENTO,
E SCROSCI O CLIC DURANTE IL MOVIMENTO.

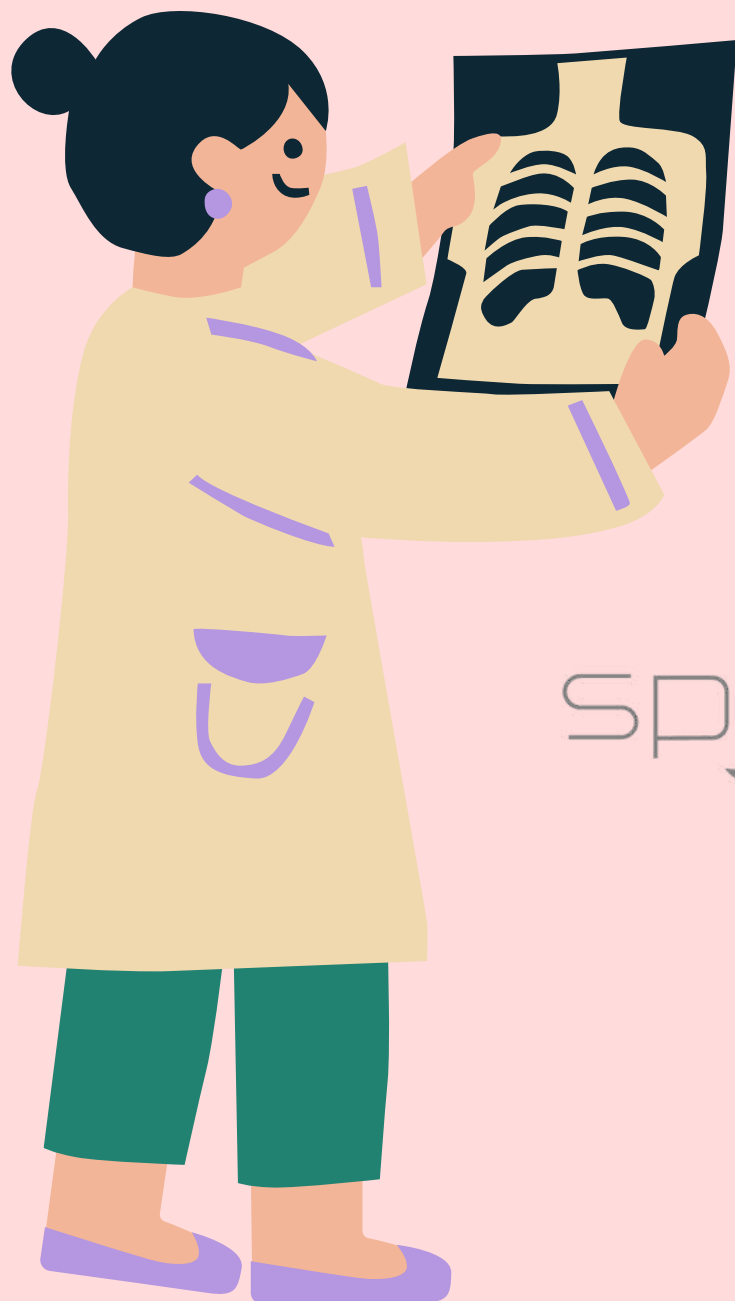
COME SI EFFETTUA LA DIAGNOSI?

LA DIAGNOSI È STABILITA DURANTE LA VISITA CON LO SPECIALISTA DI SPALLA, CHE VALUTA IL DOLORE, ESEGUE TEST CLINICI, ECOGRAFIE E INFILTRAZIONI ECOGUIDATE.



spalla online
MAGAZINE

RADIOGRAFIE E RMN POSSONO ESSERE
RICHIESTE PER CONFERMARE LA DIAGNOSI.



spalla online
MAGAZINE

QUALI SONO I TRATTAMENTI?

spalla online
MAGAZINE



 media medica

IL TRATTAMENTO CONSERVATIVO INCLUDE RIPOSO,
FARMACI ANTINFIAMMATORI, CRIOTERAPIA,
NEUROMODULAZIONE E STIMOLAZIONE MAGNETICA.

SE INEFFICACI, SI PUÒ CONSIDERARE
L'INTERVENTO CHIRURGICO DI
RESEZIONE ARTROSCOPICA.

spalla online
MAGAZINE

